

Disclaimer:

O presente documento reporta-se a draft de trabalho destinado a análise preliminar do destinatário.

Os resultados e conclusões são apresentados sem descrição substancial do âmbito ou metodologia. Para um entendimento completo dos resultados e conclusões por favor contacte a MEGAJOULE.

A MEGAJOULE recorreu às suas melhores competências e esforço para avaliar a qualidade dos dados disponibilizados e assegurar a melhor precisão dos resultados e conclusões.

Contudo, a MEGAJOULE não pode ser responsabilizada pela qualidade ou veracidade dos dados disponibilizados pelo Cliente ou por qualquer consequência ou acção baseada nas conclusões apresentadas neste documento ou por qualquer desrespeito por imposições legais ou outras limitações relacionadas com os projectos estudados.

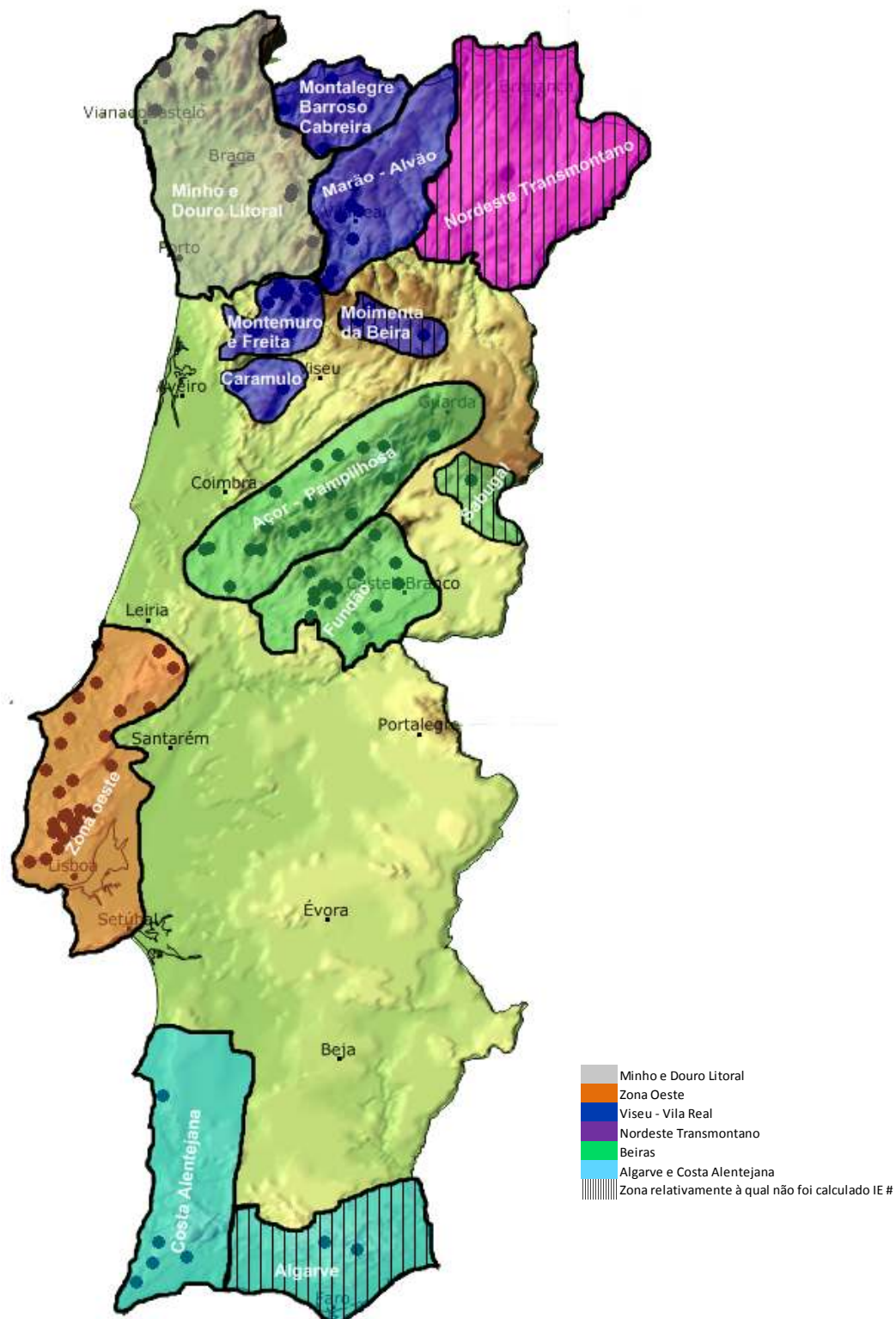
Índice

1. Âmbito	1
2. Definição de Zonas e Sub - Zonas	2
3 Índice de eolicidade - Resultados 2009	3

1. Âmbito

- Versão Janeiro de 2010 do índice de eolicidade (IE) relativo ao ano de 2009.

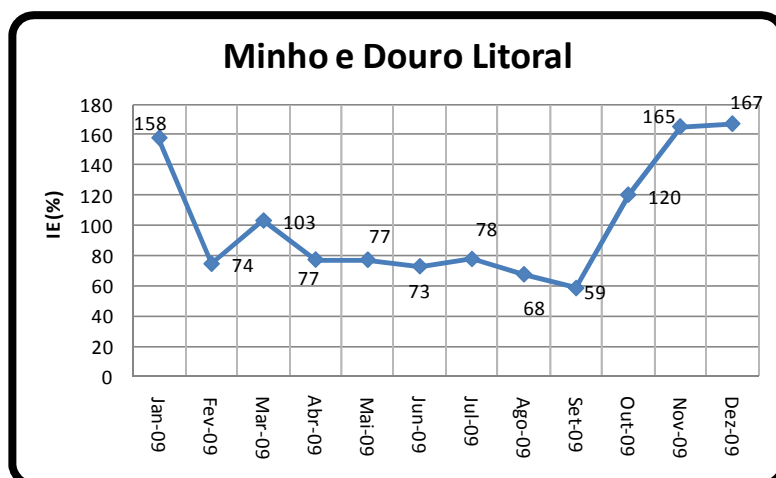
2. Definição de Zonas e Sub - Zonas



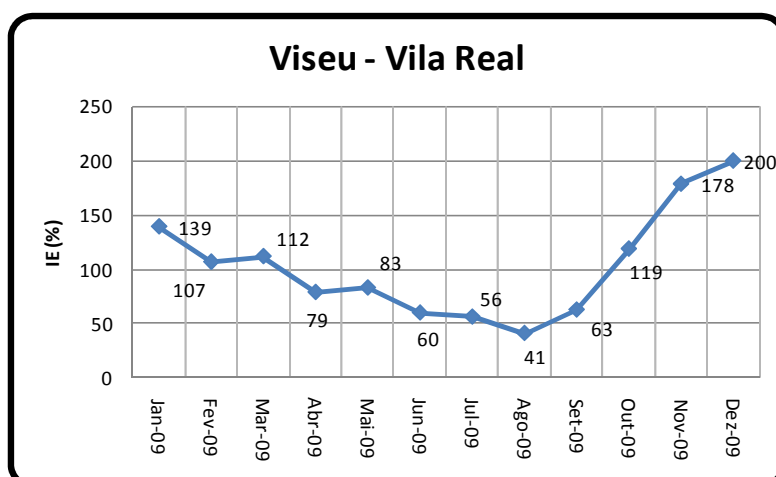
Por longo termo insuficiente (menos de 2 anos) ou número de parques eólicos insuficiente (menos de 2 parques eólicos)

3. Índice de eolicidade – Resultados 2009

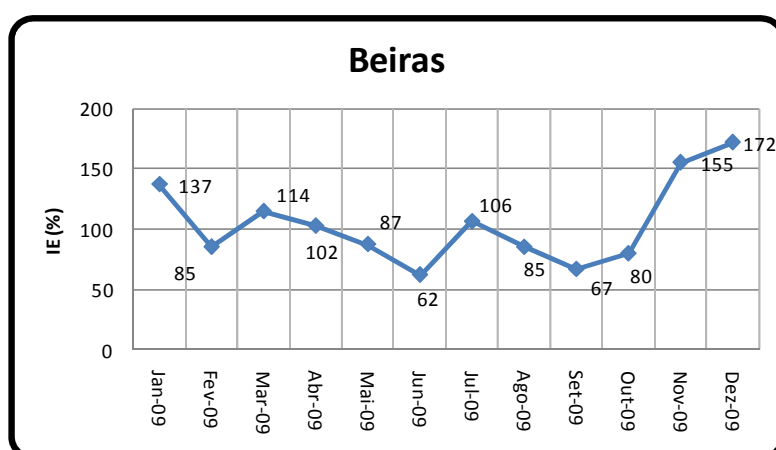
Mês	IE - Minho e Douro Litoral (%)
Jan-09	158
Fev-09	74
Mar-09	103
Abr-09	77
Mai-09	77
Jun-09	73
Jul-09	78
Ago-09	68
Set-09	59
Out-09	120
Nov-09	165
Dez-09	167
Anual	101



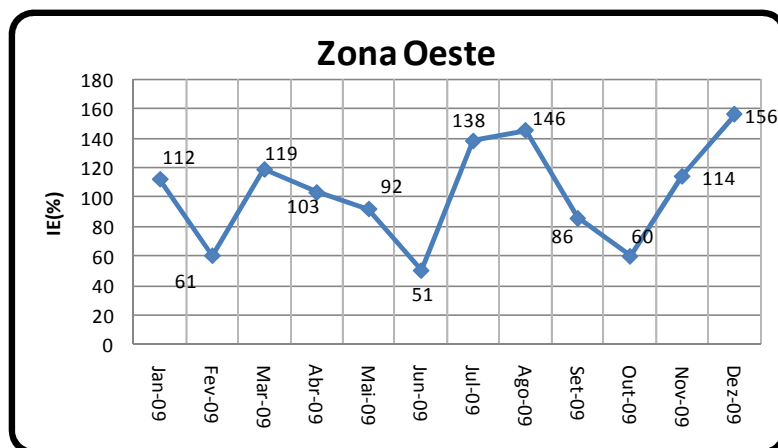
Mês	IE - Viseu - Vila Real (%)
Jan-09	139
Fev-09	107
Mar-09	112
Abr-09	79
Mai-09	83
Jun-09	60
Jul-09	56
Ago-09	41
Set-09	63
Out-09	119
Nov-09	178
Dez-09	200
Anual	103



Mês	IE - Beiras (%)
Jan-09	137
Fev-09	85
Mar-09	114
Abr-09	102
Mai-09	87
Jun-09	62
Jul-09	106
Ago-09	85
Set-09	67
Out-09	80
Nov-09	155
Dez-09	172
Anual	104



Mês	IE - Zona Oeste (%)
Jan-09	112
Fev-09	61
Mar-09	119
Abr-09	103
Mai-09	92
Jun-09	51
Jul-09	138
Ago-09	146
Set-09	86
Out-09	60
Nov-09	114
Dez-09	156
Anual	103



Mês	IE - Algarve e Costa Alentejana (%)
Jan-09	124
Fev-09	80
Mar-09	114
Abr-09	114
Mai-09	102
Jun-09	53
Jul-09	108
Ago-09	74
Set-09	67
Out-09	70
Nov-09	140
Dez-09	160
Anual	100

