

# Banco Sabadell

## Sucursal de Lisboa

Lisboa

27 de junho de 2019

# Índice geral

1

Grupo Banco  
Sabadell

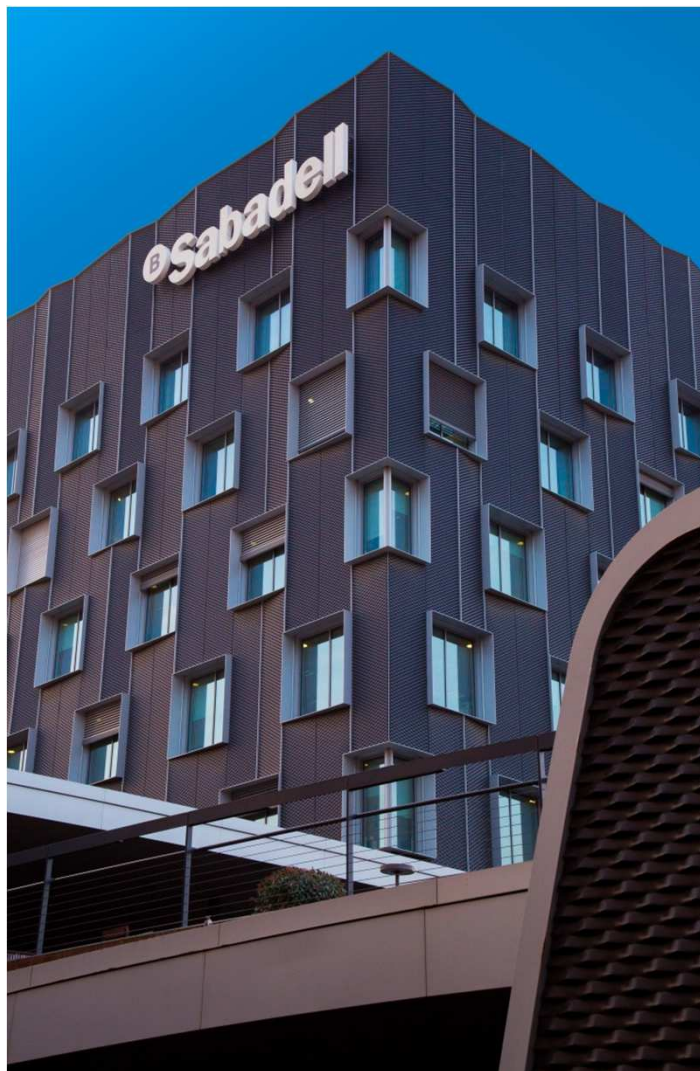
2

Sucursal de  
Lisboa

**1**

**Grupo Banco Sabadell**

# Quem somos



## Fundação

1881

## Modelo de negócio

Banca comercial (empresas e particulares)

## Acionistas

240,887

## Clientes

12 milhões

## Colaboradores

26.177

## Principais indicadores

(milhões de euros)

Ativos totais:	225,744
Crédito bruto:	147,413
Rec. de clientes em balanço:	139,986
Fundos próprios:	12,750
Resultado líquido atribuído em 1T19	258,3

# 40

grupo bancário  
privado espanhol

# Missão e valores

## Visão

Ser um banco que pensa, decide e atua dando prioridade ao longo prazo.

## Missão e Valores

No Banco Sabadell, estamos para ajudar as pessoas e as empresas a tornar realidade os seus projetos, antecipando-nos e ocupando-nos para que **tomem as melhores decisões económicas**.

Somos **comprometidos e não conformistas** com os nossos clientes e com a sociedade.

Trabalhamos com **profissionalismo e eficácia**.  
E relacionamo-nos com **empatia e franqueza**.

A isto chamamos:

# Estar.



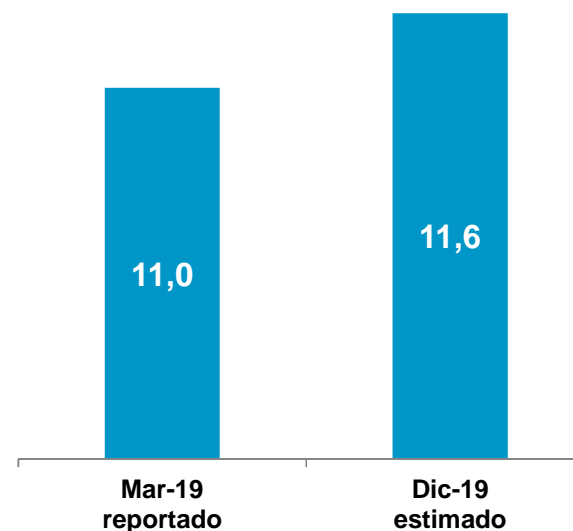
# Ratings e solvência

## Ratings

	Largo plazo	Corto Plazo	Otros
<b>DBRS</b> 16.07.2018	A ( <i>low</i> )	R-1 ( <i>low</i> )	Perspectiva estable
<b>Standard&amp;Poor's</b> 31.05.2019	BBB	A-2	Perspectiva estable
<b>Moody's</b> 21.03.2019	Baa3/Baa2	P-3/P-2	Perspectiva estable
<b>Fitch</b> 29.03.2019	BBB	F3	Perspectiva estable

## Solvência

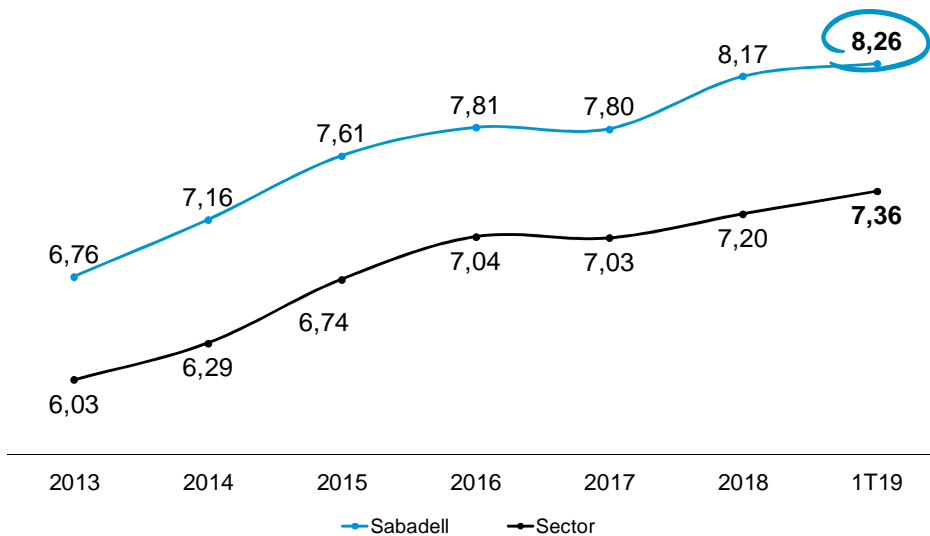
### Evolução do rácio de capital total *fully loaded*



Acciones adicionales en curso o potenciales: venta de Solvia Desarrollos Inmobiliarios y desinversiones menores. No incluye la venta de negocios.

# Liderança na qualidade de serviço

## Evolución del índice de calidad\*



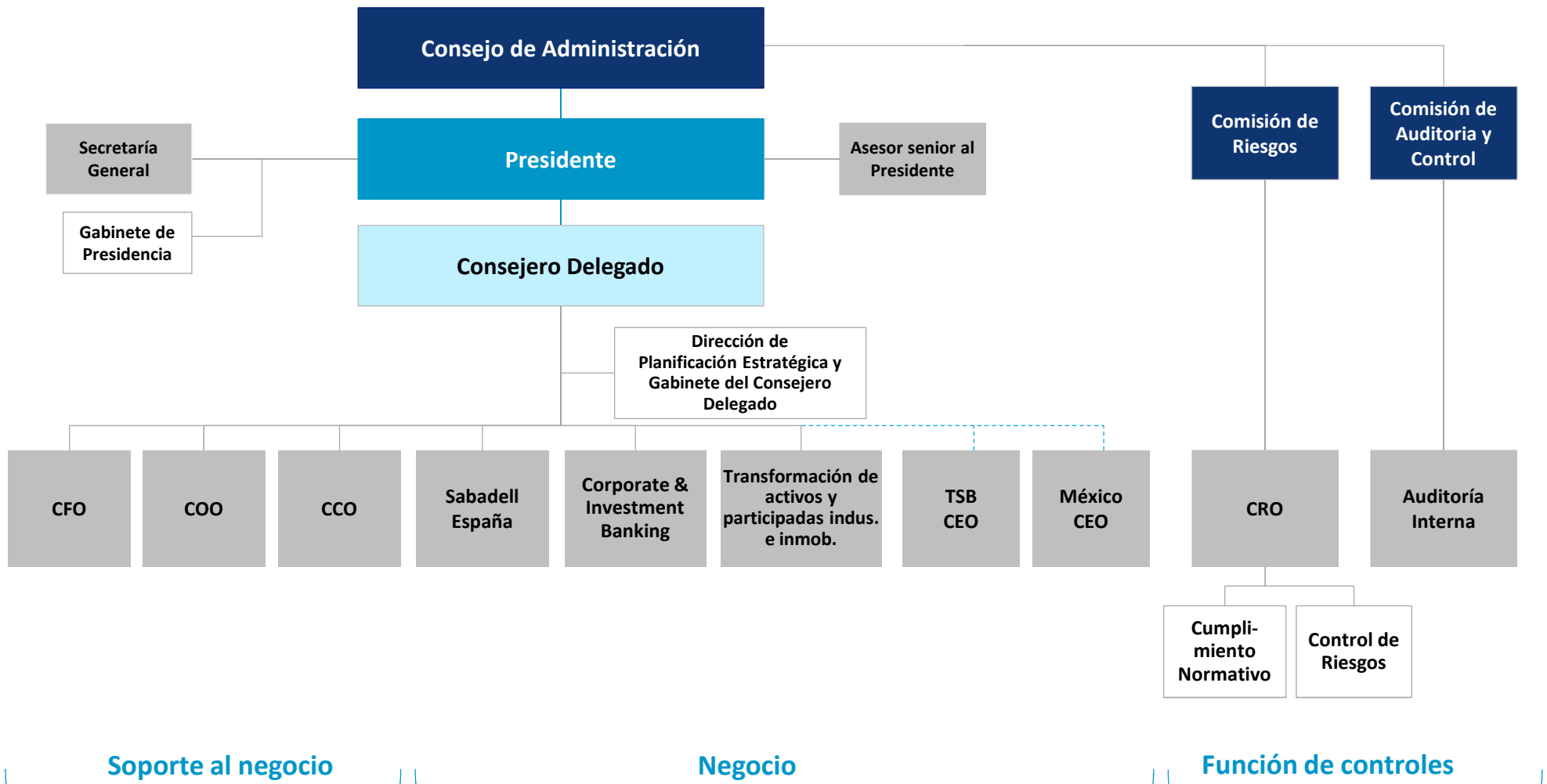
## Net promoter score (“NPS”)\*\*

	2019	Ranking
Grandes empresas	32%	1°
Pymes	19%	1°
Banca personal	25%	2°
Banca minorista	7%	3°

\*Fuente: STIGA, EQUOS (Estudio de Calidad Objetiva Sectorial, 2018). Datos acumulados

\*\* Fuente: Report Benchmark NPS Accenture. NPS se basa en la pregunta “En una escala de 0 a 10 donde 0 es “nada probable” y 10 es “definitivamente lo recomendaría”, ¿En qué grado recomendaría usted Banco Sabadell a un familiar o amigo?” NPS es el porcentaje de clientes que puntúan 9-10 después de restar los que responden entre 0-6. Incluye entidades comparables del grupo. Datos a último mes disponible

# Modelo organizacional do Grupo



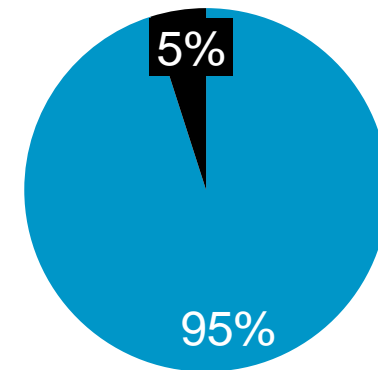


# Apostámos na internacionalização e hoje estamos diversificados geograficamente

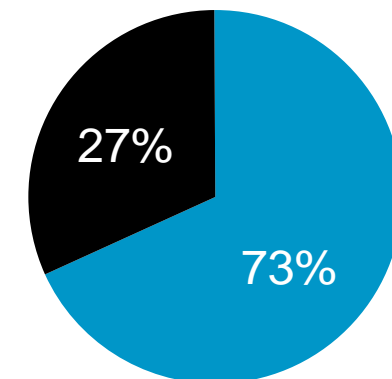


### Crédito\* por geografias

2013



2018



 Espanha  Exterior

\*Crédito vivo

# Banco Sabadell no mundo

## ● Sucursais

Londres  
Lisboa  
Miami  
París  
Casablanca

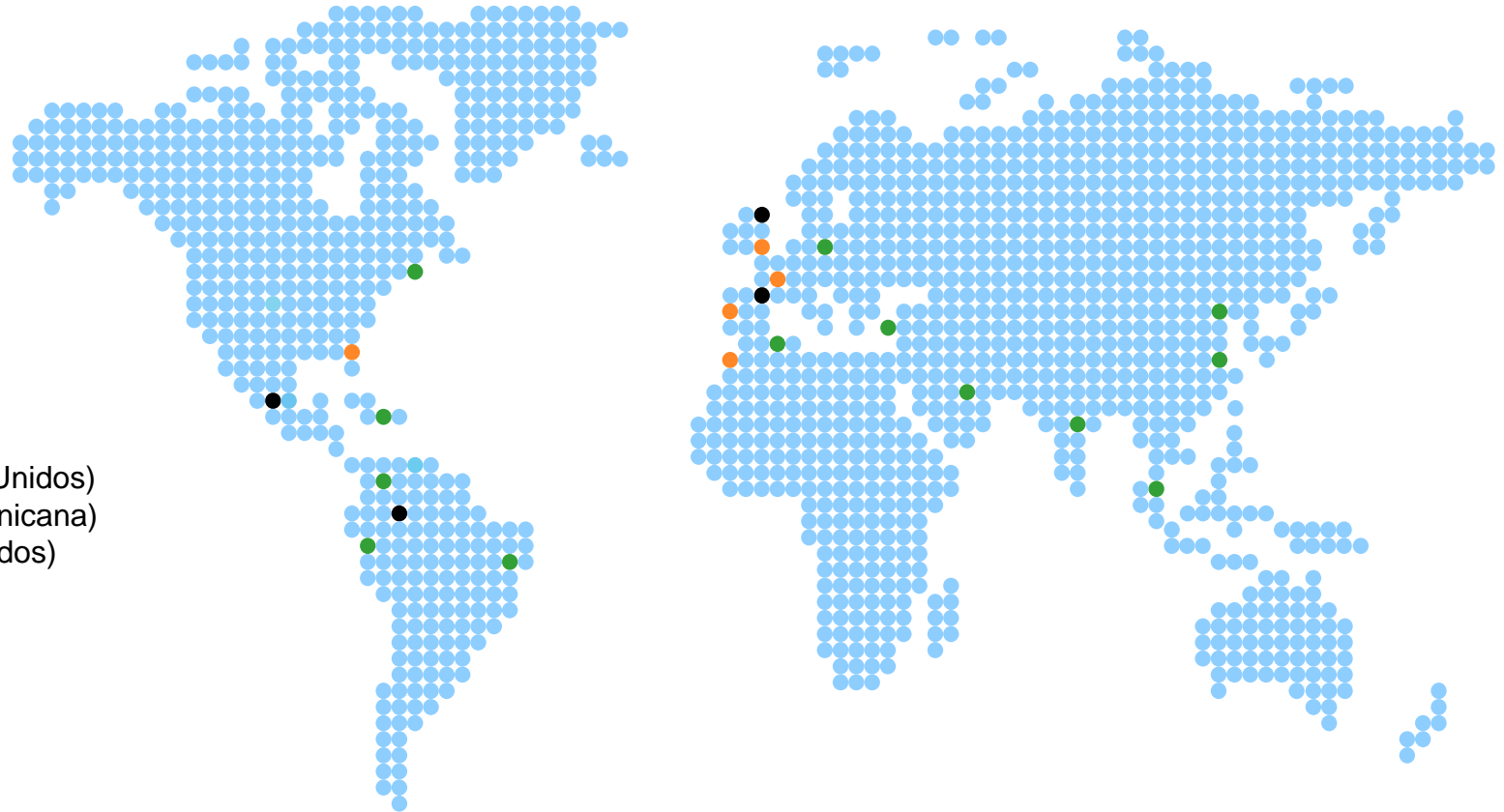
## ● Escritórios

### de Representação

São Paulo (Brasil)  
Argel (Argelia)  
Nueva Delhi (India)  
Pekín (China)  
Shanghái (China)  
Singapur (Singapur)  
Estambul (Turquía)  
Dubái (Emiratos Árabes Unidos)  
Santo Domingo (R. Dominicana)  
Nueva York (Estados Unidos)  
Varsovia (Polonia)  
Bogotá (Colombia)  
Lima (Perú)

## ● Filiais e participações

Reino Unido  
México  
Andorra  
Colombia



# Posição setorial (1/2)

## Ativos totais

Santander	1.506.151
BBVA	691.199
CaixaBank	404.136
<b>Sabadell</b>	<b>225.744</b>
Bankia	208.760
Bankinter	78.287

## Créditos

Santander	933.639
BBVA	393.321
CaixaBank	226.432
<b>Sabadell</b>	<b>147.413</b>
Bankia	122.808
Bankinter	56.457

## Recursos de clientes

Santander	808.361
BBVA	378.527
CaixaBank	212.669
<b>Sabadell</b>	<b>139.986</b>
Bankia	122.717
Bankinter	52.903

## Fundos de investimento

Santander	167.870
CaixaBank	66.485
BBVA	64.928
<b>Sabadell</b>	<b>25.940</b>
Bankia	20.012
Bankinter	8.756

# Posição setorial (2/2)

## Fundos próprios\*

Santander	119.837
BBVA	54.485
CaixaBank	25.832
Bankia	12.859
<b>Sabadell</b>	<b>12.750</b>
Bankinter	4.390

## Resultado líquido acumulado (1T19)\*

Santander	1.840
BBVA	1.164
CaixaBank	533
<b>Sabadell</b>	<b>258</b>
Bankia	205
Bankinter	145

## Balcões

Santander	13.277
BBVA	7.844
CaixaBank	5.033
<b>Sabadell</b>	<b>2.455</b>
Bankia	2.298
Bankinter	597

## Colaboradores

Santander	202.484
BBVA	125.749
CaixaBank	37.503
<b>Sabadell</b>	<b>26.177</b>
Bankia	16.069
Bankinter	7.996

\*Em milhões de euros

# Evolução histórica

- 1881** Fundado em Sabadell (Barcelona)
- 1965** Começa a expansão geográfica
- 1978** Londres, primeiro escritório da rede internacional
- 1988** Criação do Sabadell Banca Privada
- 1994** **Abertura da sucursal empresas Lisboa**
- 1996** Aquisição do NatWest Espanha: projecto Solbank
- 1997** **Abertura da sucursal empresas Porto**
- 2000** Aquisição do Banco Herrero
- 2001** Admissão à bolsa
- 2004** Aquisição do Banco Atlántico
- 2004** Inclusão no IBEX-35
- 2006** Aquisição do Banco Urquijo
- 2007** Aquisição do TransAtlantic Bank (Miami)
- 2009** Aquisição do Mellon United Nat. Bank (Miami)
- 2010** Nascimento do Sabadell United Bank
- 2010** Aquisição do Banco Guipuzcoano
- 2011** Aquisição do Lydian Private Bank (Miami)
- 2012** Aquisição do Banco CAM
- 2012** Aquisição do BMN na Catalunha/Aragón
- 2013** Aquisição do Lloyds Banking Group Espanha
- 2013** Aquisição do Banco Gallego
- 2014** Aquisição do JGB Bank de Miami
- 2014** Sabadell Capital começa a operar no México
- 2015** Aquisição do banco britânico TSB
- 2015** Obtenção de licença bancária no México
- 2015** Escritórios de representação na Colômbia e Perú
- 2017** Venda do Sabadell United Bank
- 2017** **Autorização licença bancária em Portugal**
- 2018** **Abertura da sucursal corporativa em Portugal**
- 2018** Início da banca de particulares no México

# 2

## Sucursal de Lisboa

# Matriz de Corporate and Investment Banking

Apoiamos os nossos clientes no mercado ibérico através de um extenso conjunto de produtos e serviços



# Produtos e serviços



- Produtos de crédito (Contas Correntes Caucionadas, Tesouraria, Crédito a médio e longo prazo e Papel comercial)
- Factoring
- Confirming (Simple ou com financiamento )
- Forfaiting

- Câmbio de divisas (Spot, forward)
- Derivados (Swaps, opções)
- Emissão de cheques e cheques bancários. Presença direta na compensação bancária portuguesa
- Débitos directos
- Emissão de cartões de crédito e TPA´s
- Transferencias nacionais e internacionais SEPA
- Cash pooling

- Contas em euros e em divisas
- Online Banking (BS online)
  - Transferências domésticas e internacionais
- Depósitos a prazo em euros e em divisas

- Emissão de Garantias : Stand By L/C, Garantias de Cumprimento, etc.
- Cartas de Crédito (L/Cs)
- Remessas simples e/ou documentárias



# Financiamento Estruturado (1/2)

<p>1</p> <p><b>Corporate Finance</b></p>	<ul style="list-style-type: none"> <li>• Financiamento de necessidades corporativas e planos de investimento</li> <li>• Projetos, aquisições corporativas, LBO's, MBO's, financiamento de OPAs, reestruturação de passivo, back-up facilities</li> </ul>
<p>2</p> <p><b>Project and Asset Finance</b></p>	<ul style="list-style-type: none"> <li>• Financiamento de Projetos de energia (eólicos, PV, mini hidráulica, solar térmica), infraestruturas (transportes, hospitais, PPP, etc.). Assim como assessoria financeira em licitações</li> <li>• Financiamento ad-hoc de barcos e de aviões</li> </ul>
<p>3</p> <p><b>Sindicação e secundario</b></p>	<ul style="list-style-type: none"> <li>• Capacidade para syndicar e assegurar operações lideradas pelo Banco Sabadell, e para organizar club-deals com outros Bancos</li> <li>• Compra / Venda de participações em operações sindicadas no mercado secundário</li> </ul>

# Financiamento Estruturado (2/2)

4

## Global Trade Finance

- Export Financing e Projectos fora de Espanha com cobertura de Agencias de Seguro de Crédito à Exportação com Apoio Oficial (ECA)

5

## Private Placement

- Coordenação com DCM em emissões de Obrigações em mercado de capitais
- Atividade de Equity Capital Markets, responsáveis por IPOs, aumentos de capital

6

## Commercial Real Estate

- Financiamento de projetos de edifícios de escritórios, retail parks, shopping centers, parques logísticos, edifícios industriais e hotéis para Fundos, Socimis, investidores institucionais e developers.

# Onde estamos



Banco Sabadell  
Avenida Liberdade, 225 – 5º D  
1250-142 Lisboa

[www.bancosabadellportugal.com](http://www.bancosabadellportugal.com)

 **Sabadell**

Estar donde estés