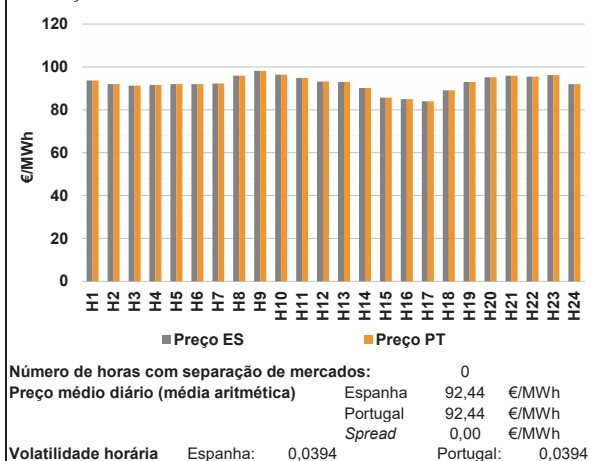
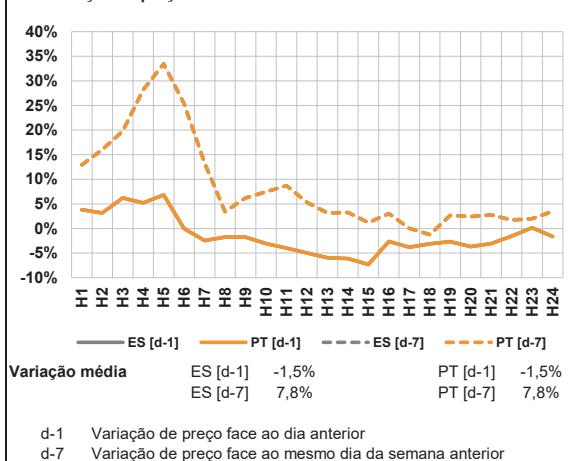


A. MERCADO DIÁRIO

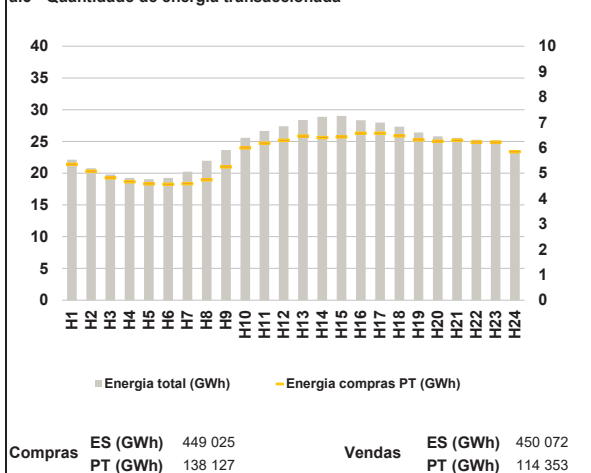
a.1 - Preço horário no Mercado Diário



a.2 - Variação de preços horários



a.3 - Quantidade de energia transaccionada



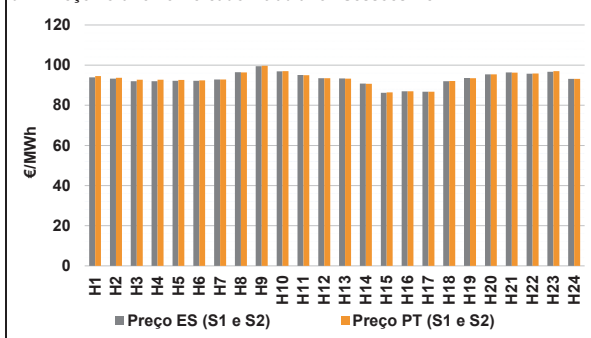
a.4 - Tecnologia marginal

	H1	H2	H3	H4	H5	H6
Espanha	BG	TCC	HI	TCC	TCC	TCC
	H7	H8	H9	H10	H11	H12
	TCC	HI	HI	BG	HI	TCC
	H13	H14	H15	H16	H17	H18
	TCC	HI	TCC	TCC	TCC	HI
	H19	H20	H21	H22	H23	H24
	TCC	HI	HI	HI	BG	TCC
Portugal	H1	H2	H3	H4	H5	H6
	BG	TCC	HI	TCC	TCC	TCC
	H7	H8	H9	H10	H11	H12
	TCC	HI	HI	BG	HI	TCC
	H13	H14	H15	H16	H17	H18
	TCC	HI	TCC	TCC	TCC	HI
H19	H20	H21	H22	H23	H24	
	TCC	HI	HI	HI	BG	TCC

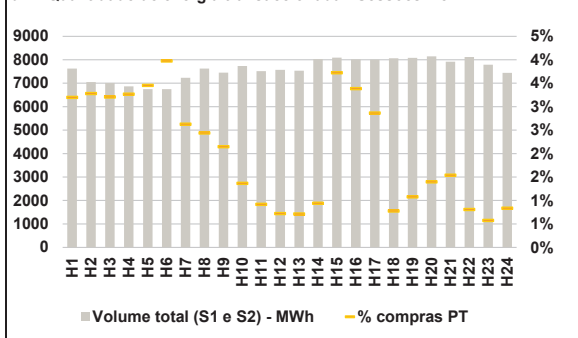
HI - hídrica; TER - térmica; TCC - Ciclo combinado; RE - Regime especial;
 MIE - Espanha; MIP - Portugal; REE - Import. França; BG - bombagem;
 AE - Agente externo; CO - Comercializador (venda); II - Importações Internacionais

B. MERCADO INTRADIÁRIO

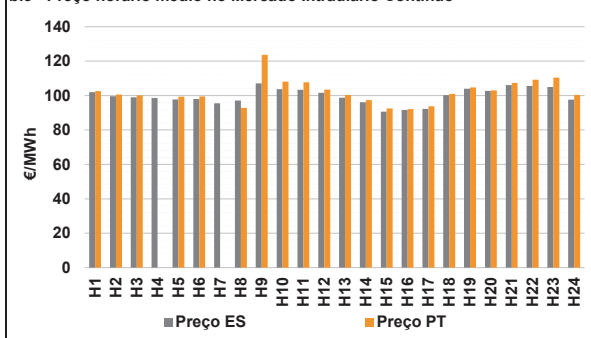
b.1 - Preço horário no Mercado Intradiaário - Sessões 1 e 2



b.2 - Quantidade de energia transaccionada - Sessões 1 e 2



b.3 - Preço horário médio no Mercado Intradiaário Contínuo



b.4 - Quantidade de energia transaccionada - Mercado Contínuo

